

Titre	Repérage des arbres
Client	Fortil
Projet	Gerland - BIOHUB
Phase	PC

MAITRISE D'ŒUVRE :

Mandataire : FORTIL

Architecte: Design process

Economiste : Adifis Ingenierie

BE Fluide et Thermique : FORTIL

Historique des révisions

Rev	Date	Description	Rédacteur	Vérificateur	Approbateur
A	08/03/2023	Création du document	ASE	WMA	MDE



TABLE DES MATIERES

1	DESCRIPTION DU PROJET	3
2	REPERAGES DES ARBRES EXISTANTS A CONSERVES OU A SUPPRIMES.....	4
3	REPERAGE DES ARBRES PLANTES.....	10

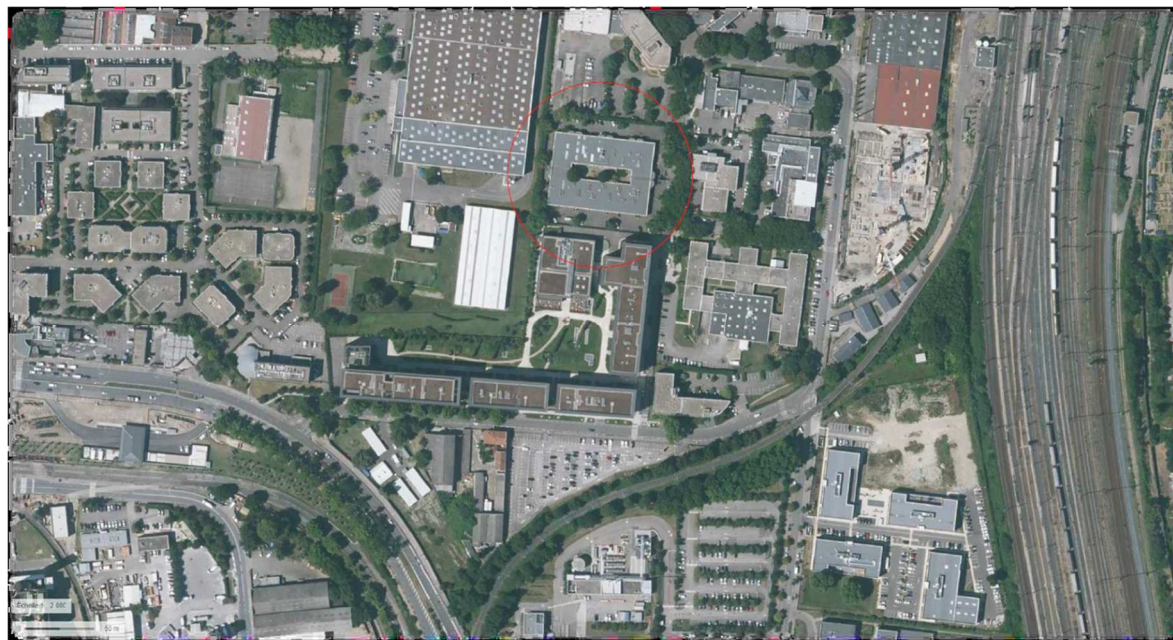


1 DESCRIPTION DU PROJET

Le projet porte sur la déconstruction d'un bâtiment existant d'une superficie de 3 292 m² implanter dans une parcelle d'une superficie de plus de 7 000 m², puis la construction d'un bâtiment sur 4 niveaux pour une surface utile d'environ 21 166 m².

Le projet est implanté au milieu du Biodistrict de Lyon gerland (69007).

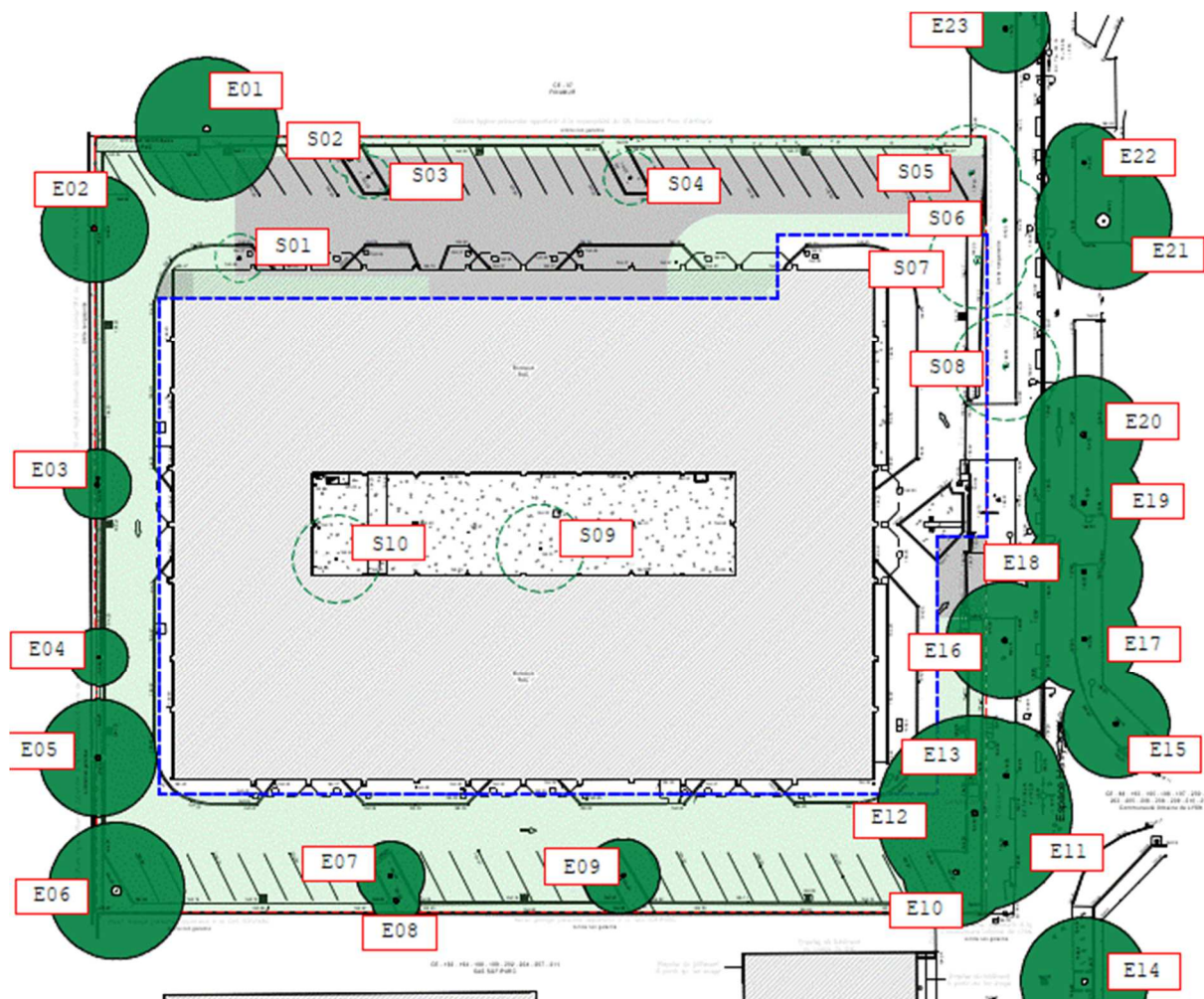
Adresse du projet : 5, Espace henry vallée – 69007 Lyon



Visualisation de l'implantation du projet



2 REPERAGES DES ARBRES EXISTANTS A CONSERVES OU A SUPPRIMES



Légende :

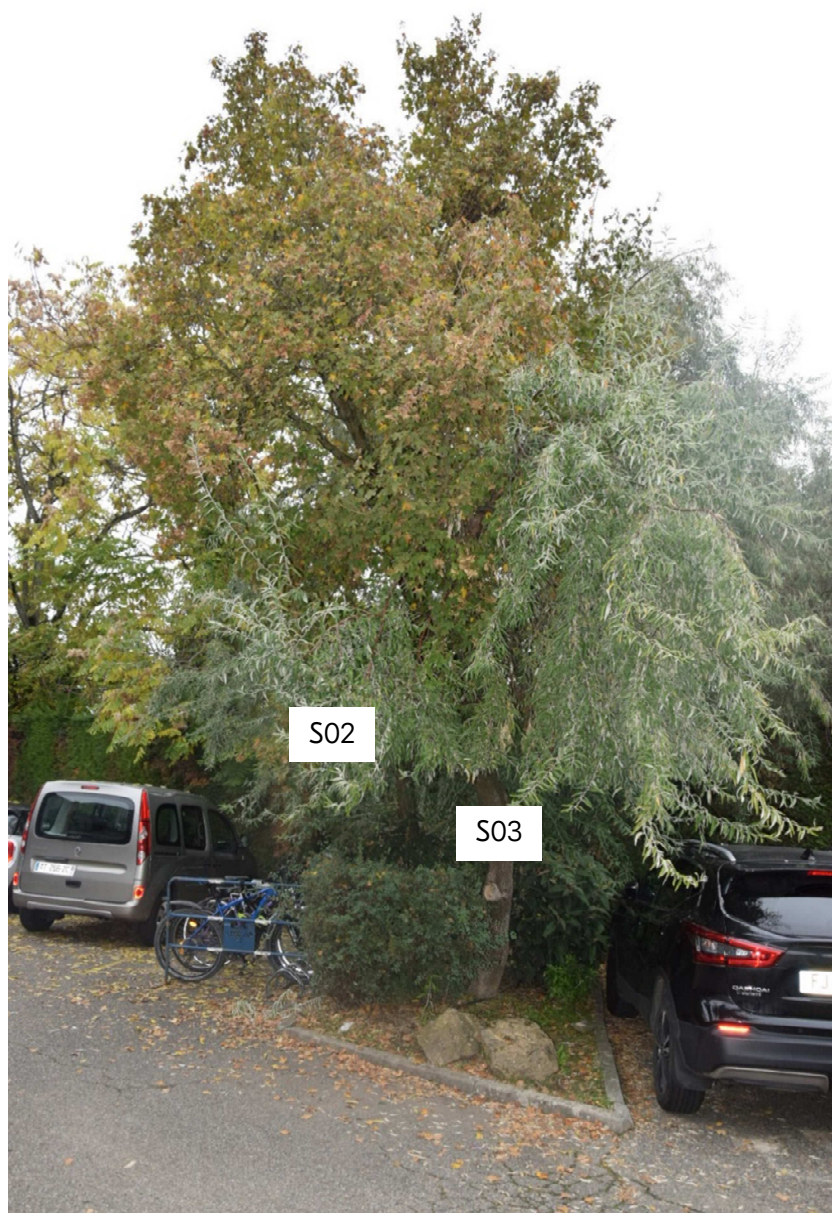
E00 : Arbre existant à conserver

S00 : Arbre abattu

Plan masse avec repérage des arbres supprimés et conservés



Vue n°27



S02

Vue n°25





Vue n°20





Vue n°10

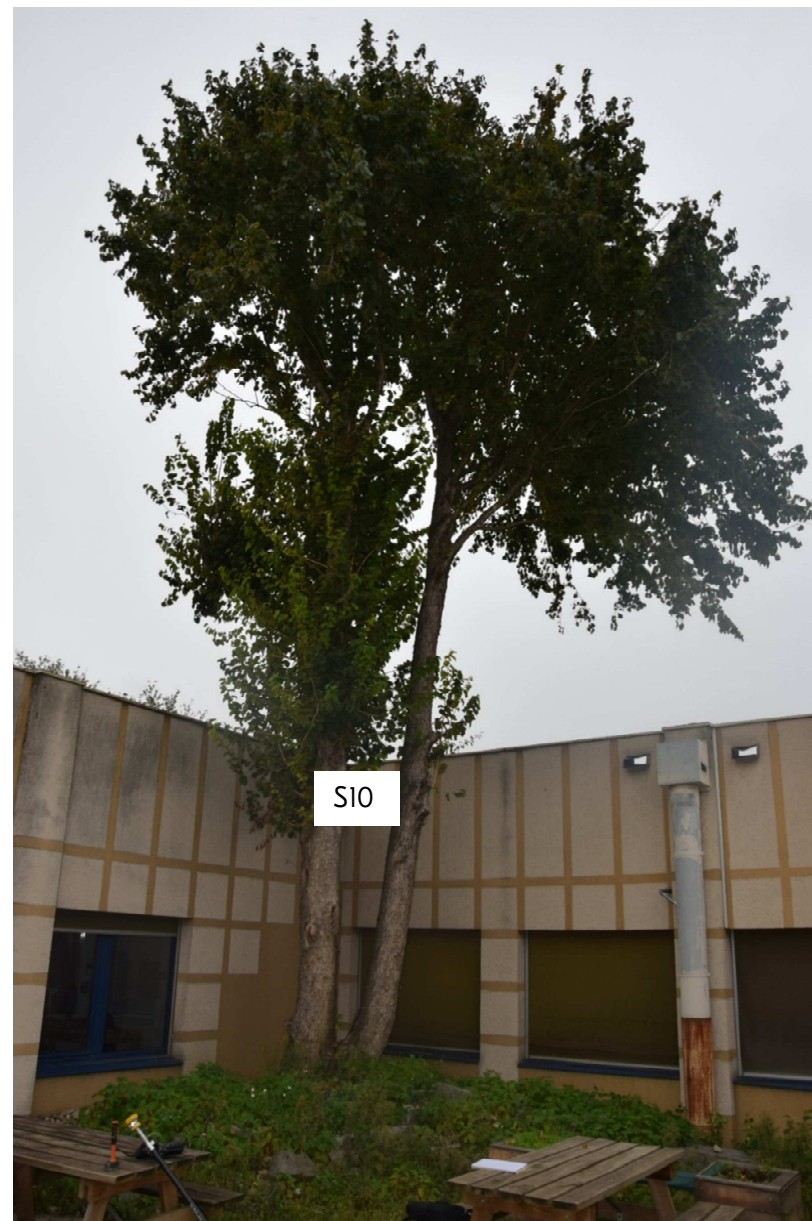




Vue n°42



Vue n°43







Légende :

E00 : Arbre existant à conserver

C00 : Arbre à planter





Vue n°31





Vue n°32



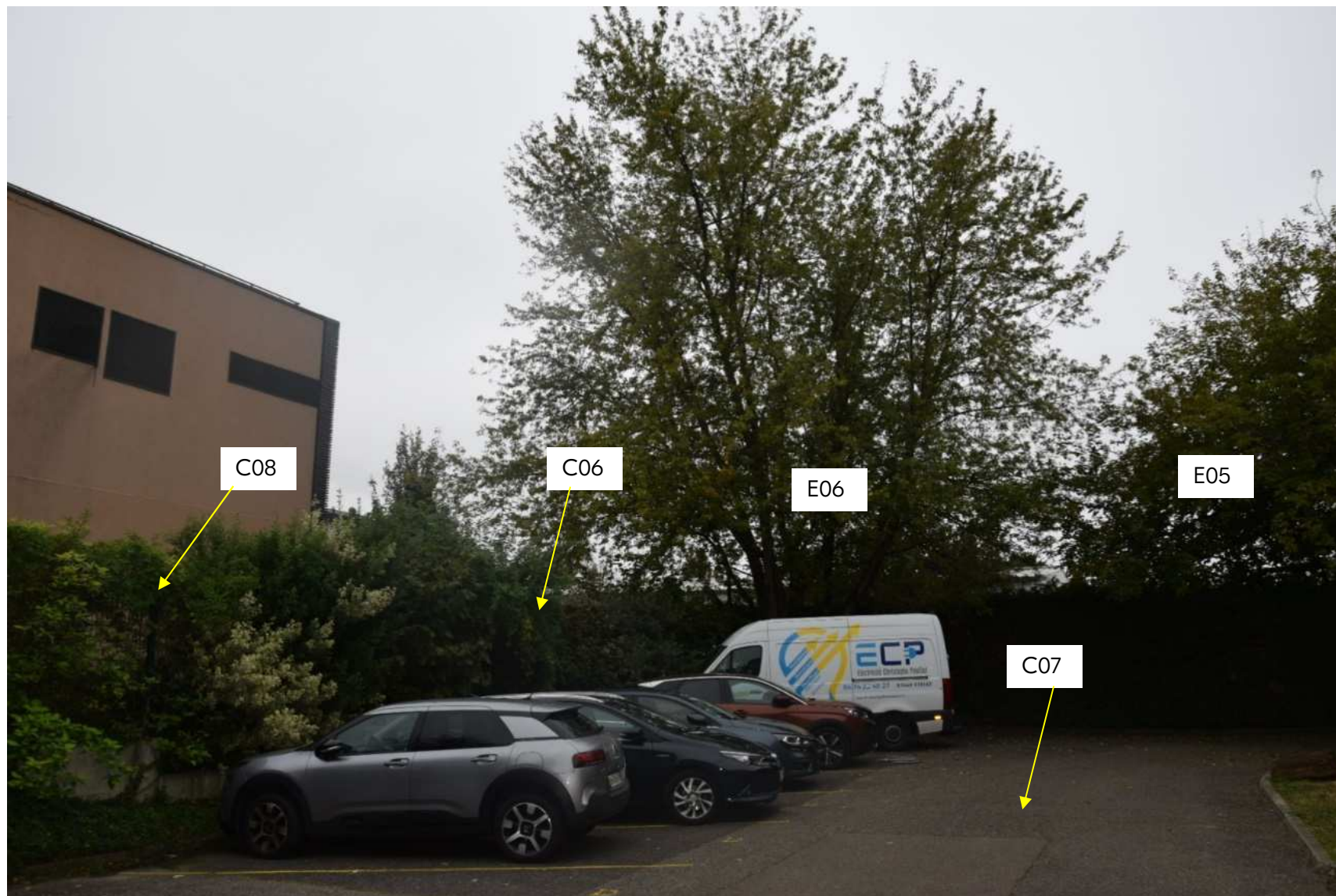


Vue n°35



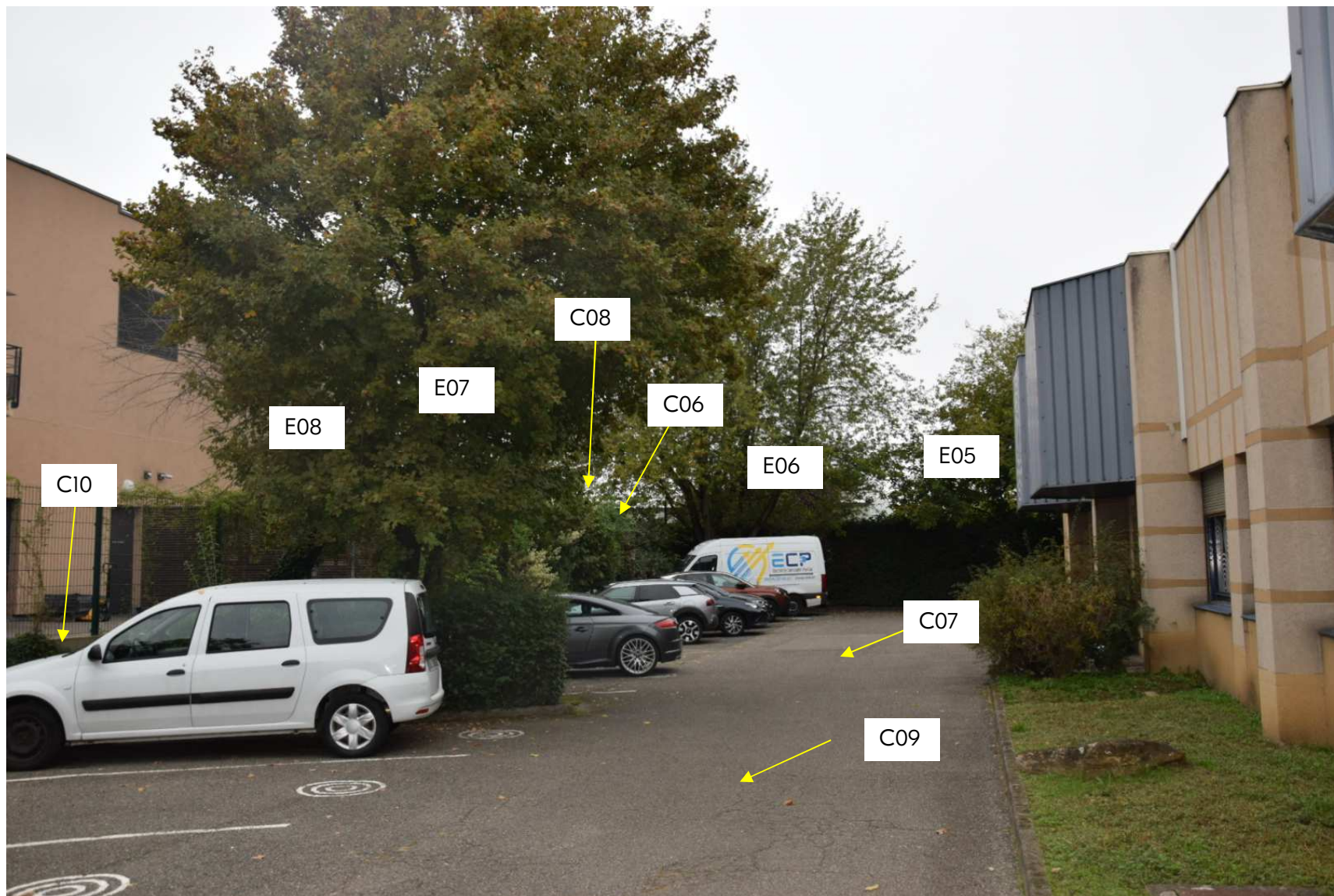


Vue n°36





Vue n°39



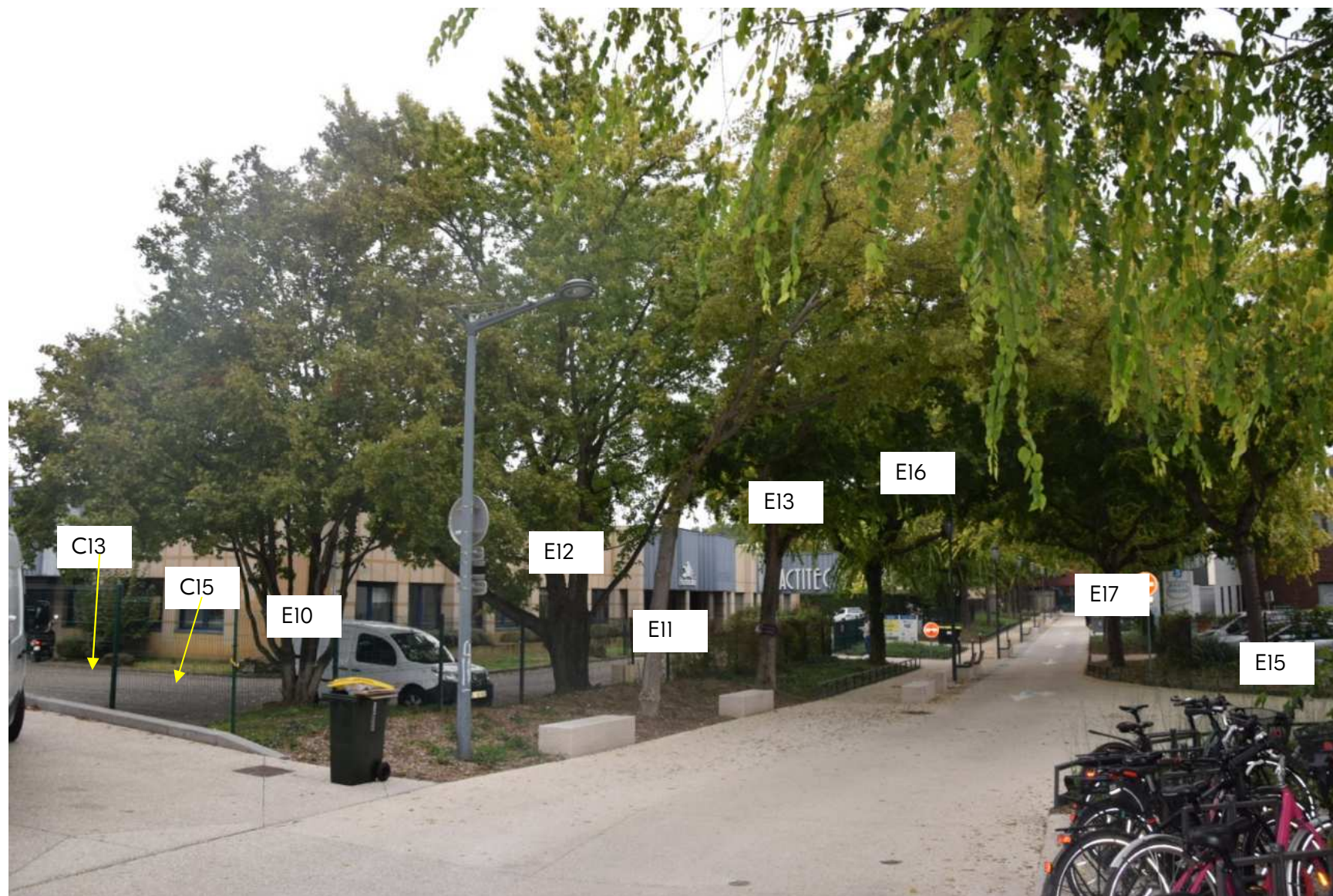


Vue n°37





Vue n°15





Vue n°05





Vue n°17

